

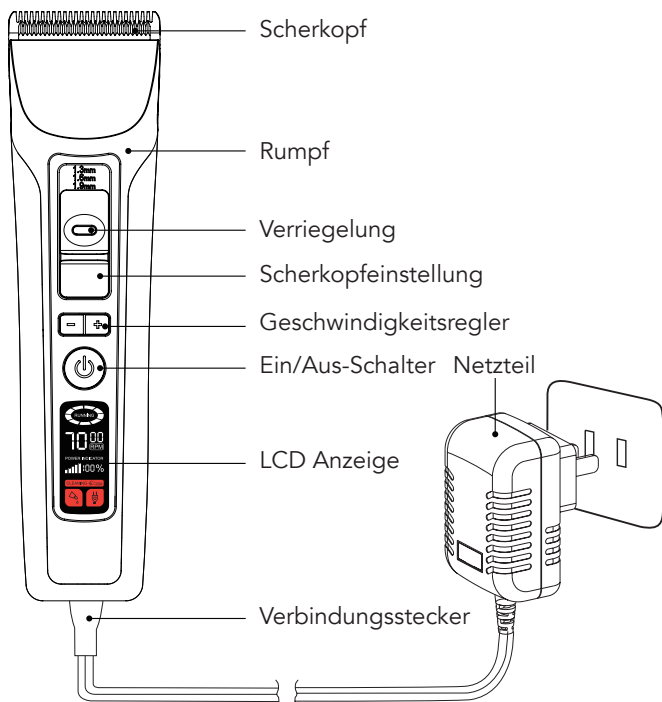
WICHTIGE SICHERHEITSHINWEISE

Beim Gebrauch von elektrischen Geräten sind zum eigenen Schutz vor Verletzungen und Stromschlägen folgende Hinweise unbedingt zu beachten:

- Vor Gebrauch des Gerätes alle Anweisungen durchlesen!
- Nutzen Sie diese Schermaschine ausschließlich zum Schneiden von Tierhaaren und Tierfell.
- Das Gerät nur an Wechselspannung anschließen. Beachten Sie die angegebene Nennspannung.
- Ein ins Wasser gefallenes Elektrogerät auf keinen Fall berühren. Sofort den Netzstecker ziehen.
- Elektrogeräte niemals in der Badewanne oder unter der Dusche benutzen.
- Elektrogeräte stets so ablegen bzw. aufbewahren, dass sie nicht ins Wasser (z.B. Waschbecken) fallen können.
- Elektrogeräte nicht in Kontakt mit Wasser und anderen Flüssigkeiten bringen!
- Gerät nur in trockenen Räumen benutzen.
- Stets sofort nach Gebrauch des Gerätes den Netzstecker ziehen.
- Vor dem Reinigen des Gerätes den Netzstecker ziehen.
- Dieses Gerät ist nicht für den Gebrauch von Personen (einschließlich Kindern) mit verringerten körperlichen, sensorischen oder geistigen Fähigkeiten oder Mangel an Erfahrung und Wissen bestimmt, es sei denn, sie werden beaufsichtigt oder erhalten eine Anweisung hinsichtlich des Gebrauches des Gerätes von einer Person, die für ihre Sicherheit verantwortlich ist. Kinder sollten beaufsichtigt werden, um sicherzustellen, dass sie nicht mit dem Gerät spielen.
- Das Gerät nur zu dem in der Gebrauchsanweisung beschriebenen, bestimmungsgemäßen Zweck verwenden. Ausschließlich das vom Hersteller empfohlene Zubehör verwenden.
- Das Gerät niemals mit einem beschädigten Netzkabel verwenden. Das Gerät ebenfalls nicht benutzen, wenn es nicht ordnungsgemäß funktioniert, wenn es heruntergefallen ist, wenn es beschädigt ist oder wenn es ins Wasser gefallen ist. Elektrogeräte dürfen nur durch elektrotechnisch ausgebildete Fachkräfte repariert werden.
- Das Gerät zum Tragen nicht am Netzkabel festhalten, und das Kabel nicht als Griff verwenden
- Das Netzkabel von heißen Oberflächen fernhalten.
- Das Gerät nicht mit verdrehtem oder abgeknicktem Netzkabel aufbewahren.
- Niemals Gegenstände in die Geräteöffnungen stecken oder fallen lassen.
- Das Gerät niemals in Umgebungen benutzen, in denen Aerosol- (Spray-) Produkte verwendet werden, oder in denen Sauerstoff freigesetzt wird.
- Zum Schutz vor Verletzungen das Gerät niemals benutzen, wenn der Schneidsatz beschädigt ist.
- Inbetriebnahme:
Prüfen Sie vor jeder Inbetriebnahme den Schmierzustand des Schneidsatzes. Ölen Sie ihn gegebenenfalls. Gerät nur ausgeschaltet an die Steckdose anschließen. Beim Unterbrechen des Schneidevorgangs Gerät immer abschalten.

1

BEZEICHNUNG DER TEILE



ZUBEHÖR



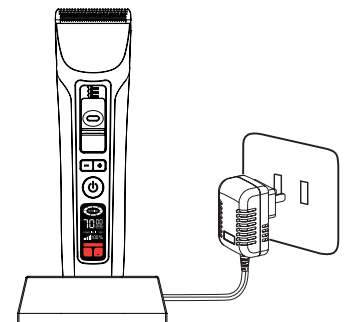
2

TECHNISCHE DATEN

Netzteil:	Eingang AC 100V~240V 50/60Hz Ausgang DC 5V 1000mA
Akku-Typ:	Li-ion (3.7V 2200mAh)
Ladezeit:	ca. 3 Stunden
Laufzeit:	ca. 240 Minuten

CHARGING METHOD

1. Stecken Sie den Verbindungsstecker in die Buchse der Ladestation.
2. Schließen Sie das Netzteil ans Stromnetz an.
3. Stellen Sie die Schermaschine in die Ladestation und stellen Sie sicher, dass die Schermaschine ausgeschaltet ist.
4. Die Ladekontrolle leuchtet während des Ladevorgangs.



- Die Schermaschine kann zum Laden auch direkt ans Netzteil angeschlossen werden.
- Die Schermaschine kann auch während des Betriebs am Netzteil angeschlossen bleiben.

LADEANWEISUNGEN

1. Beste Ladebedingungen: 5°C - 40°C.
2. Die Batterie muss ca. 3 Stunden geladen werden und erreicht ihre höchste Leistungsfähigkeit nach 3 - 4 Ladevorgängen.
3. Eine Erwärmung der Schermaschine bei gleichzeitigem Betrieb und Laden ist normal.
4. Bitte benutzen Sie nur das Originalnetzteil zum Laden.

3

BESCHREIBUNG DER LCD-ANZEIGEN

DREHZAHLEINSTELLUNG

Die Echtzeitanzeige gibt Ihnen die Laufgeschwindigkeit des Gerätes an. Um die Drehzahl einzustellen, drücken Sie "-" oder "+". Die Einstellung ist von 5000 bis 7000 Umdrehungen pro Minute möglich.



INTELLIGENTE DREHZAHLSTEUERUNG (KONSTANTHALTER)

Das Gerät hat eine intelligente Drehzahlsteuerung. Während der Verwendung gleicht es automatisch einen Drehzahlabfall aus, und das Gerät läuft mit konstanter Drehzahl weiter.



BETRIEBSANZEIGE

Beim Einschalten beginnt die Anzeige im Kreis aufzuleuchten. Je höher die Drehzahl desto schneller dreht sich die Anzeige.



ECHTZEIT LADEZUSTANDSANZEIGE

Die Echtzeitanzeige informiert sie über den aktuellen Ladezustand des Akkus



REINIGUNGSANZEIGE

Wenn die Klingen verschmutzt sind, beginnt die Reinigungsanzeige zu blinken. Bitte entfernen und reinigen Sie die Klingen!



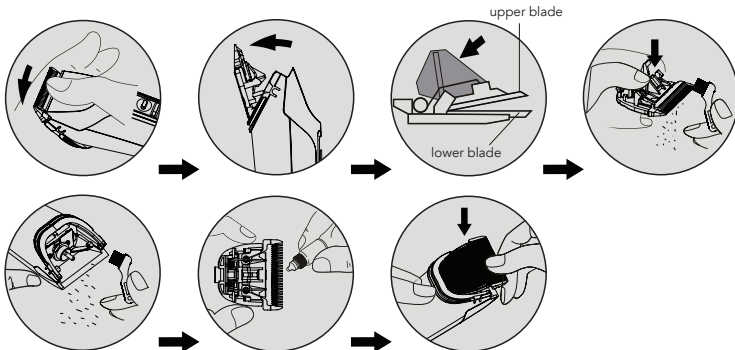
„ÖLEN“ ANZEIGE

Wenn die Klingen verschmutzt sind, oder das Gerät 60 Minuten genutzt wurde, beginnt die „Ölen“ Anzeige zu blinken um sie daran zu erinnern die

- Wenn die Anzeige nach dem Reinigen und Ölen weiterhin blinkt, muss die Klinge ersetzt werden.

4

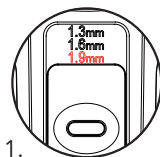
REINIGUNG



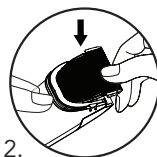
1. Stellen Sie vor dem Entfernen des Scherkopfes sicher, dass die Schermaschine ausgeschaltet und vom Stromkabel getrennt ist.
2. Waschen Sie die Haare zwischen den beiden Klingen aus. (Entfernen Sie keines Falls die Feder vom Scherkopf. Sie könnte brechen!)
3. Reinigen Sie die Schermaschine mit einer weichen Bürste.
4. Ölen Sie den Scherkopf nach der Reinigung etwas zwischen den Klingen. Der Scherkopf könnte stumpf werden und Geräusche von sich geben.
5. Setzen Sie den Scherkopf wieder ein. Wenn Sie ein Klickgeräusch hören, sitzt er richtig.

EINSETZEN DES SCHERKOPFES

1. Prüfen Sie die Position der Klingen und stellen Sie die Schneidlänge auf 1.9mm.
2. Setzen Sie den Scherkopf ein.



1.



2.

6

LADEFUNKTIONSANZEIGE

Wenn der Ladezustand des Akkus unter 5% sinkt, beginnt die Ladeanzeige zu blinken um Sie zu erinnern das Produkt zu laden.

- Wenn Sie nach dem Ladebeginn 2 Minuten nichts am Gerät machen, schaltet die Anzeige ab um Energie zu sparen.
- Laden Sie das Gerät vor der ersten Verwendung 3 Stunden.
- Wenn das Gerät komplett geladen ist, wird der Ladestrom automatisch abgeschaltet um ein Überladen zu vermeiden.

EINSTELLUNG DES SCHERKOPFES

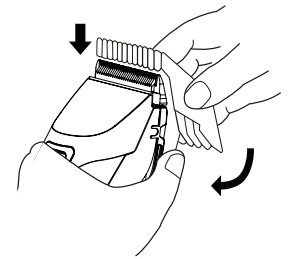
1. Um den Scherkopf nach oben zu verstellen, schieben Sie einfach den Einstellungsknopf in die gewünschte Position.
2. Um den Scherkopf nach unten zu verstellen, drücken Sie zunächst den Verriegelungsknopf und schieben Sie dann den Einstellungsknopf in die gewünschte Position.



AUFSETZEN UND ABNEHMEN DER KÄMME

AUFSETZEN DER KÄMME

Halten Sie den Kamm auf beiden Seiten, achten Sie auf die Führungsrille und stecken Sie den Kamm auf.

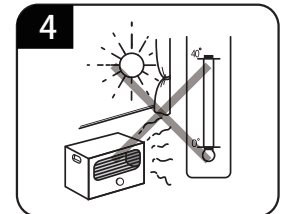
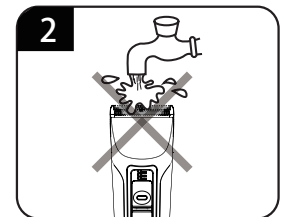
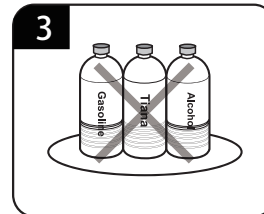
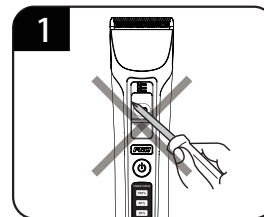


ABNEHMEN DER KÄMME

Drücken Sie die Verriegelung auf beiden Seiten des Kamms und Entfernen Sie ihn.

5

BEMERKUNGEN



1. Verwenden Sie keine Werkzeuge um die Schnittlänge zu verstellen. Lassen Sie die Schermaschine nicht fallen.
2. Reinigen Sie die Schermaschine nicht unter fließendem Wasser und halten Sie sie von Feuchtigkeit fern.
3. Verwenden Sie keine Lösungsmittel wie Alkohol, Waschbenzin, etc. zur Reinigung
4. Vermeiden Sie Ladevorgänge bei Temperaturen über 40°C oder unter 0°C.

Umgang mit der Batterie:

Die Schermaschine enthält eine Li-Ionen-Batterie. Vor der Entsorgung entfernen Sie die Batterie und führen sie dem Sondermüll zu.

EUROPET BERNINA INTERNATIONAL B.V.
P.O. Box 6 - 5420 AA Gemert-Bakel
The Netherlands
B.T.W. nr. NL 8143.40.015.B01
WEEE-Reg-Nr: DE 18134493

info@ebi.eu - www.ebi.eu

7