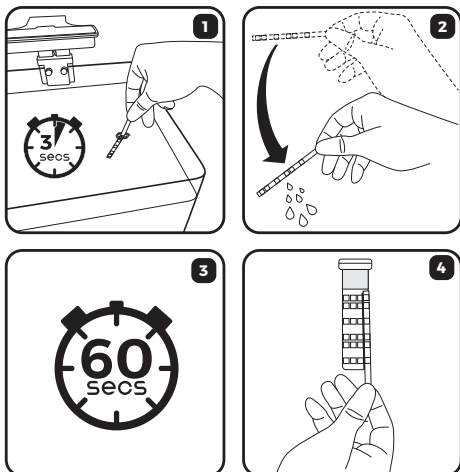


EN MANUAL MULTITEST 6 IN 1



STORAGE:

Protect the test strips from sunlight and moisture. Store in a cool (4 - 30 °C) and dry place.

CONTENT:

- 1 tube with 50 test strips
- Each strip measures 6 essential water values: nitrate (mg/l NO₃), nitrite (mg/l NO₂), total hardness (°d GH), carbonate hardness (°d KH), acidity (pH) and chlorine (mg/l Cl₂)
- Only suitable for freshwater (aquarium and pond)

INSTRUCTIONS:

Take the required number of test strips from the tube and immediately close it again. Do not touch the test fields.

- 1 Dip the strip into the test water (don't hold it under running water) with all test fields under water and move back and forth for 2 to 3 seconds.
- 2 Remove the strip from the test water and shake off the excess water. From now on, use the strip horizontally to avoid false discoloration of the test fields.
- 3 Wait for 60 seconds.
- 4 Hold the test strip horizontally against the colour fields on the tube, compare the colours and read the corresponding water values.

WATER VALUES:

Nitrate (mg/l NO₃)

Nitrate is part of the nitrogen cycle but if it accumulates too much it can lead to algae growth and become harmful to fish. Target value: below 25 mg/l to prevent algae growth; sensitive fish may be harmed from 50 mg/l while stronger fish will tolerate values up to 100 mg/l. Values above 100 mg/l will cause problems.

Nitrite (mg/l NO₂)

Nitrite is also part of the nitrogen cycle, but is harmful to fish even in the smallest amounts. Target value: 0 mg/l

Total hardness (°d GH)

Total hardness is the sum of all substances that determine the hardness of the water (calcium, magnesium, ...). Target value: between 6 and 14 °dH

Carbonate hardness (°d KH)

The carbonate hardness is determined by the sum of all carbonates and determines the buffering capacity of the water. Target value: between 4 and 10 °dH; below 4 °dH, the acidity (pH) is unstable.

Acidity (pH)

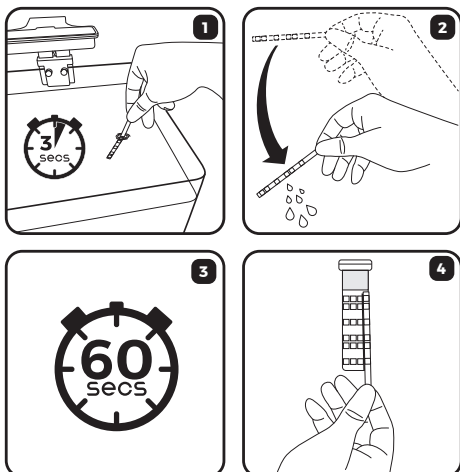
The acidity level indicates whether the water is acid, neutral or alkaline. Target value: between 6.8 and 7.6 for normal tropical aquariums and between 8 and 8.4 for aquariums with African Cichlids.

Chlorine (mg/l Cl₂)

Chlorine is added to tap water as a disinfectant and is harmful to fish and bacteria. Target value: 0 mg/l

These target values are indicative; many fish and plant species require different water values. So always ask your specialist shop for advice.

DE HANDBUCH MULTITEST 6 IN 1



LAGERUNG:

Teststreifen vor Sonnenlicht und Feuchtigkeit schützen. An einem kühlen (4 bis 30 °C) und trockenen Ort aufbewahren.

INHALT:

- 1 Röhrchen mit 50 Teststreifen
- Jeder Streifen misst 6 wesentliche Wasserwerte: Nitrat (mg/l NO₃), Nitrit (mg/l NO₂), Gesamthärte (°d GH), Karbonathärte (°d KH), Säuregehalt (pH) und Chlor (mg/l Cl₂)
- Nur für Süßwasser (Aquarium und Teich) geeignet

ANLEITUNG:

Erforderliche Anzahl Teststreifen aus dem Röhrchen nehmen und dieses sofort wieder schließen. Testfelder nicht berühren.

- 1 Streifen in das Testwasser tauchen (nicht unter laufendes Wasser halten). Dabei müssen alle Testfelder unter Wasser sein. 2 bis 3 Sekunden lang vor und zurück bewegen.
- 2 Streifen aus dem Testwasser nehmen und überschüssiges Wasser abschütteln. Teststreifen von diesem Zeitpunkt an horizontal halten, um eine falsche Verfärbung der Testfelder zu vermeiden.
- 3 60 Sekunden lang warten.
- 4 Teststreifen horizontal neben die Farbfelder auf dem Röhrchen halten, Farben vergleichen und entsprechende Wasserwerte ablesen.

WASSERWERTE:

Nitrat (mg/l NO₃)

Nitrat ist Teil des Stickstoffzyklus, kann aber bei zu starker Ansammlung zu Algenwachstum führen und für Fische schädlich werden. Zielwert: unter 25 mg/l zur Verhinderung von Algenwachstum; empfindliche Fische können ab 50 mg/l Schaden nehmen, während stärkere Fische Werte bis zu 100 mg/l tolerieren. Werte über 100 mg/l führen zu Problemen.

Nitrit (mg/l NO₂)

Nitrit ist ebenfalls Teil des Stickstoffzyklus, ist aber selbst in kleinsten Mengen für Fische schädlich. Zielwert: 0 mg/l

Gesamthärte (°d GH)

Die Gesamthärte ist die Summe aller Stoffe, die die Härte des Wassers bestimmen (Kalzium, Magnesium, ...). Zielwert: zwischen 6 und 14 °dH

Karbonathärte (°d KH)

Die Karbonathärte wird durch die Summe aller Karbonate bestimmt und sie bestimmt die Pufferkapazität des Wassers. Zielwert: zwischen 4 und 10 °dH; unter 4 °dH ist der Säuregehalt (pH) instabil.

Säuregehalt (pH)

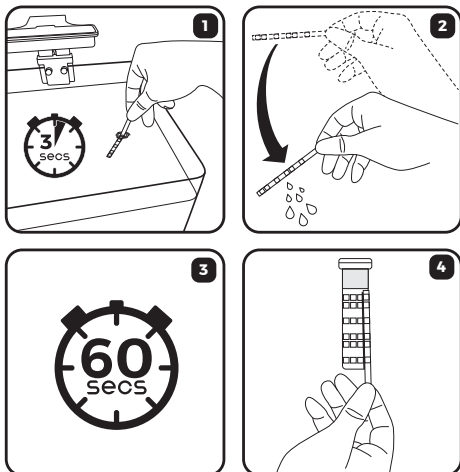
Der Säuregehalt gibt an, ob das Wasser sauer, neutral oder alkalisch ist. Zielwert: zwischen 6,8 und 7,6 für normale Tropen-Aquarien und zwischen 8 und 8,4 für Aquarien mit afrikanischen Buntbarschen.

Chlor (mg/l Cl₂)

Chlor wird als Desinfektionsmittel zum Trinkwasser hinzugefügt und ist für Fische und Bakterien schädlich. Zielwert: 0 mg/l

Diese Zielwerte dienen nur als Richtschnur: viele Fisch- und Pflanzenarten benötigen andere Wasserwerte. Sie sollten daher immer Ihren Fachhändler um Rat fragen.

NL HANDLEIDING MULTITEST 6 IN 1



BEWARING:

Bescherm de teststrips tegen zonlicht en vochtigheid. Op een koele (4 - 30 °C) en droge plek bewaren.

INHOUD:

- 1 tube met 50 teststrips
- Elke strip meet 6 essentiële waterwaarden: nitraat (mg/l NO₃), nitriet (mg/l NO₂), totale hardheid (°d GH), carbonaathardheid (°d KH), zuurtegraad (pH) en Chloor (mg/l Cl₂)
- Enkel geschikt voor zoetwater (aquarium en vijver)

GEBRUIK:

Neem het benodigde aantal teststrips uit de tube en sluit de tube meteen weer. Raak de testvelden niet aan.

- 1 Dompel de strip in het testwater (niet onder stromend water houden) met alle testvelden onder water en beweeg gedurende 2 à 3 seconden heen en weer.
- 2 Neem de strip uit het testwater en schud het overtollige water af. Gebruik de strip vanaf nu horizontaal om foutieve verkleuring van de testvelden te vermijden.
- 3 Wacht 60 seconden.
- 4 Houdt de teststrip horizontaal tegen de kleurvelden op de tube, vergelijk de kleuren en lees de overeenstemmende waterwaarden af.

WATERWAARDEN:

Nitraat (mg/l NO₃)

Nitraat is een onderdeel van de stikstofcyclus maar als het zich te veel ophoopt, kan dit leiden tot algengroei en wordt het schadelijk voor vissen. Streefwaarde: onder 25 mg/l om algengroei te voorkomen; gevoelige vissen kunnen vanaf 50 mg/l schade ondervinden terwijl sterkere vissen waarden tot 100 mg/l tolereren. Bij waarden boven 100 mg/l zullen problemen optreden.

Nitriet (mg/l NO₂)

Nitriet is eveneens onderdeel van de stikstofcyclus maar is al in de kleinste hoeveelheden schadelijk voor vissen. Streefwaarde: 0 mg/l

Totale hardheid (°d GH)

De totale hardheid is de som van alle stoffen die de hardheid van het water bepalen (calcium, magnesium, ...). Streefwaarde: tussen 6 en 14 °dH

Carbonaathardheid (°d KH)

De carbonaathardheid wordt bepaald door de som van alle carbonaten en bepaalt het bufferend vermogen van het water. Streefwaarde: tussen 4 en 10 °dH; bij minder dan 4 °dH is de zuurtegraad (pH) niet stabiel.

Zuurtegraad (pH)

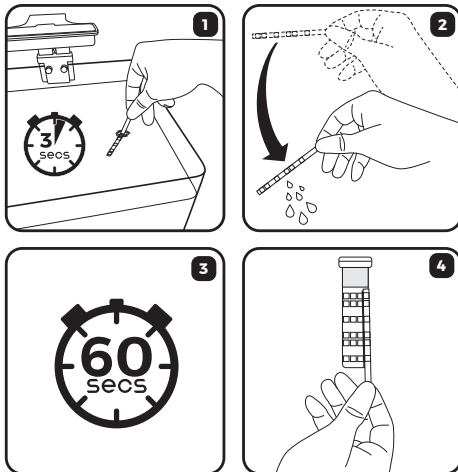
De zuurtegraad geeft aan of water zuur, neutraal of basisch is. Streefwaarde: tussen 6,8 en 7,6 voor gewone tropische aquaria en tussen 8 en 8,4 voor aquaria met Afrikaanse cichliden.

Chloor (mg/l Cl₂)

Chloor wordt toegevoegd aan leidingwater als desinfectiemiddel en is schadelijk voor vissen en bacteriën. Streefwaarde: 0 mg/l

Deze streefwaarden zijn ter indicatie: veel vis- en plantensoorten hebben andere waterwaarden nodig. Vraag dus steeds raad aan uw specialzaak.

FR MODE D'EMPLOI MULTITEST 6 IN 1



CONTENU:

- 1 tube avec 50 bandelettes réactives
- Chaque bandelette mesure 6 valeurs essentielles de l'eau: nitrate (mg/l NO₃), nitrite (mg/l NO₂), dureté totale (°d GH), dureté carbonatée (°d KH), acidité (pH) et chlore (mg/l Cl₂).
- Convient uniquement pour l'eau douce (aquarium et étang)

INSTRUCTIONS:

Retirez le nombre requis de bandelettes réactives du tube et refermez immédiatement le tube. Ne touchez pas les zones réactives.

- 1 Plongez la bandelette dans l'eau à tester (ne la tenez pas sous l'eau courante) avec toutes les zones réactives immergées et faites des mouvements de va-et-vient pendant 2 à 3 secondes.
- 2 Retirez la bandelette de l'eau et secouez-la pour éliminer l'excès d'eau. Dorénavant, utilisez la bande horizontalement pour éviter une décoloration incorrecte des zones réactives.
- 3 Attendez 60 secondes.
- 4 Tenez la bandelette horizontalement contre le tableau de couleur sur le tube, comparez les couleurs et lisez les valeurs d'eau correspondantes.

VALEURS DE L'EAU:

Nitrate (mg/l NO₃)

Le nitrate fait partie du cycle de l'azote, mais s'il s'accumule trop, il peut entraîner la prolifération d'algues et devenir nocif pour les poissons. Valeur cible : inférieure à 25 mg/l pour éviter la prolifération des algues ; les poissons sensibles peuvent subir des dommages à partir de 50 mg/l, tandis que les poissons plus robustes tolèrent des valeurs allant jusqu'à 100 mg/l. Des problèmes surviendront à des valeurs supérieures à 100 mg/l.

Nitrite (mg/l NO₂)

Le nitrite fait également partie du cycle de l'azote, mais même la plus petite quantité est nocive pour les poissons. Valeur cible : 0 mg/l

Dureté totale (°d GH)

La dureté totale est la somme de toutes les substances qui déterminent la dureté de l'eau (calcium, magnésium, ...). Valeur cible : entre 6 et 14 °dH

Dureté carbonatée (°d KH)

La dureté carbonatée est déterminée par la somme de tous les carbonates et détermine le pouvoir tampon de l'eau. Valeur cible : entre 4 et 10 °dH ; en dessous de 4 °dH, l'acidité (pH) est instable.

Acidité (pH)

Le taux d'acidité indique si l'eau est acide, neutre ou alcaline. Valeur cible : entre 6,8 et 7,6 pour les aquariums tropicaux normaux et entre 8 et 8,4 pour les aquariums avec cichlidés africains.

Chlore (mg/l Cl₂)

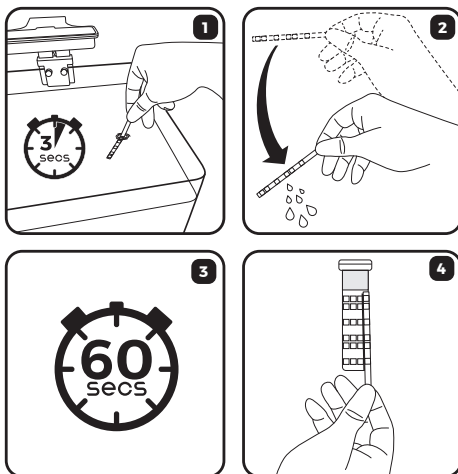
Le chlore est ajouté à l'eau du robinet comme désinfectant et est nocif pour les poissons et les bactéries. Valeur cible : 0 mg/l

Ces valeurs cibles sont indicatives : de nombreuses espèces de poissons et de plantes ont besoin de valeurs d'eau différentes. Demandez donc toujours conseil à votre revendeur spécialisé.

CONSERVATION:

Protégez les bandelettes réactives de la lumière du soleil et de l'humidité. Stockez dans un endroit frais (4 - 30 °C) et sec.

ES MANUAL DE INSTRUCCIONES DE MULTITEST 6 IN 1



CONTENIDO:

- 1 tubo con 50 tiras reactivas
- Cada tira mide seis valores esenciales del agua: nitrato (mg/l NO₃), nitrito (mg/l NO₂), dureza total (°d GH), dureza de carbonatos (°d KH), acidez (pH) y cloro (mg/l Cl₂)
- Solo apto para agua dulce (acuarios y estanques).

INSTRUCCIONES:

Extraiga la cantidad necesaria de tiras reactivas del tubo y ciérralo de inmediato. No toque los campos reactivos.

- 1 Sumerja la tira en el agua que desea medir (no la ponga debajo de un chorro de agua), con todos los campos reactivos debajo del agua y muévala hacia atrás y hacia adelante durante 2-3 segundos.
- 2 Extraiga la tira del agua dulce y sacuda el exceso de agua. A partir de ahora, utilice la tira en horizontal para evitar una decoloración falsa de los campos reactivos.
- 3 Espere 60 segundos.
- 4 Sujete la tira reactiva en horizontal contra los campos de color del tubo, compare los colores y lea los valores correspondientes del agua.

VALORES DEL AGUA:

Nitrato (mg/l NO₃)

El nitrato forma parte del ciclo de nitrógeno, pero si se acumula en exceso, puede provocar el crecimiento de algas y resultar perjudicial para los peces. Valor objeto: por debajo de 25 mg/l para evitar el crecimiento de algas; los peces sensibles pueden verse perjudicados a partir de valores de 50 mg/l, mientras que los peces más resistentes tolerarán valores de hasta 100 mg/l. Si se miden valores por encima de 100 mg/l, habrá problemas.

Nitrito (mg/l NO₂)

El nitrito también forma parte del ciclo de nitrógeno, pero resulta perjudicial para los peces incluso en las cantidades más nimias. Valor objeto: 0 mg/l

Dureza total (°d GH)

La dureza total es la suma de todas las sustancias que determinan la dureza del agua (calcio, magnesio, etc.). Valor objeto: entre 6 y 14 °dH

Dureza de carbonatos (°d KH)

La dureza de carbonatos viene determinada por la suma de todos los carbonatos y determina la capacidad de amortiguación del agua. Valor objeto: entre 4 y 10 °dH; por debajo de 4 °dH, la acidez (pH) es inestable.

Acidez (pH)

El nivel de acidez indica si el agua es ácida, neutra o alcalina. Valor objeto: entre 6,8 y 7,6 para acuarios tropicales normales y entre 8 y 8,4 para acuarios con cíclidos africanos.

Cloro (mg/l Cl₂)

El cloro se añade al agua del grifo como desinfectante y resulta perjudicial para los peces y las bacterias. Valor objeto: 0 mg/l

Estos valores objeto son indicativos: muchas especies de peces y plantas requieren diferentes valores de agua. Por eso, pida siempre asesoramiento a su establecimiento especializado.

ALMACENAMIENTO:

Proteja las tiras reactivas de la luz del sol y de la humedad. Guárdelas en un lugar fresco (4-30 °C) y seco.

EN Measuring the water values in your aquarium or pond is essential for the health of your animals and plants. With the Aqua Della test strips you can determine the 6 most important water values simply and quickly. With these strips you can measure nitrate (NO₃), nitrite (NO₂), total hardness (GH), carbonate hardness (KH), acidity (pH) and chlorine (Cl₂).

Contents: tube with 50 test strips (300 tests) and instructions.

DE Das Messen der Wasserwerte in Ihrem Aquarium oder Teich ist für die Gesundheit Ihrer Tiere und Pflanzen wesentlich. Mit Aqua Della Teststreifen können Sie die 6 wichtigsten Wasserwerte schnell und einfach bestimmen. Mit diesen Streifen können Sie Nitrat (NO₃), Nitrit (NO₂), Gesamthärte (GH), Karbonathärte (KH), Säuregehalt (pH) und Chlor (Cl₂) messen.

Inhalt: Röhrchen mit 50 Teststreifen (300 Tests) und Anleitung.

NL Het meten van de waterwaarden in uw aquarium of vijver is van essentieel belang voor de gezondheid van uw dieren en planten. Met de Aqua Della teststrips kan u op een eenvoudige en snelle manier de 6 belangrijkste waterwaarden bepalen. Met deze strips meet u nitraatgehalte (NO₃), nitrietgehalte (NO₂), totale hardheid (GH), carbonaathardheid (KH), zuurtegraad (pH) en Chloorgehalte (Cl₂).

Inhoud: tube met 50 teststrips (300 tests) en handleiding.

FR Mesurer les valeurs de l'eau de votre aquarium ou de votre étang est essentiel pour la santé de vos animaux et de vos plantes. Avec les bandelettes de test Aqua Della, vous pouvez déterminer rapidement et facilement les 6 valeurs les plus importantes de l'eau. Avec ces bandelettes, vous pouvez mesurer la teneur en nitrates (NO₃), la teneur en nitrites (NO₂), la dureté totale (GH), la dureté carbonatée (KH), l'acidité (pH) et la teneur en chlore (Cl₂).

Contenu : tube avec 50 bandelettes de test (300 tests) et instructions.

ES Medir los valores del agua en su acuario o estanque es fundamental para la salud de sus animales y plantas. Con las tiras reactivas Aqua Della, puede determinar los seis valores más importantes del agua de manera rápida y sencilla. Con estas tiras, puede medir el nitrato (NO₃), el nitrito (NO₂), la dureza total (GH), la dureza de carbonatos (KH), la acidez (pH) y el cloro (Cl₂).

Contenido: tubo con 50 tiras reactivas (300 tests) e instrucciones.

ebi

EUROPET BERNINA INTERNATIONAL B.V.
Energieweg 35, 5422 VM Gemert-Bakel
The Netherlands
info@ebi.eu - www.ebi.eu

Part of
Laroy GROUP

discover our products on
aquadella.eu