

ATTENZIONE!

- Conservare e utilizzare il prodotto in ambiente asciutto. Il topolino non è impermeabile.
- Per la ricarica utilizzare il cavo USB originale. Si raccomanda di caricare completamente la batteria dopo il primo utilizzo per migliorarne l'efficienza.
- Non utilizzare il topolino durante la ricarica o in caso vi siano parti difettose.
- Utilizzare sempre il topolino sotto la supervisione di un adulto.

SWE • BRUKSANVISNING

Steg- för-steg:

1. Ladda ner Race 'n chase-appen från App Store eller Google Play store, eller skanna QR-koden.
2. Starta musen genom att skjuta ON/OFF-knappen till ON, en blå lampa kommer att börja blinka.
3. Starta Bluetooth på din smartphone.
4. Öppna appen, tryck på PLAY och sedan MATCH och vänta till den blåa lampan slutar blinka. Musen är nu ansluten till din smartphone.
5. Nu kommer kontrollskärmen att visas. Använd riktningvisarna för att flytta musen framåt, bakåt, åt vänster eller åt höger. Du kan anpassa hastigheten via SPEED-mätaren.
6. Håll din smartphone i horisontellt läge, då detta är det bästa och enklaste sättet att använda appen.
7. För att avsluta leken så stänger du appen och musen kommer att ändras till OFF.

Laddning:

1. Anslut musten till en strömkälla via en USB-kabel.
2. En röd lampa syns: musen laddas.
3. En röd lampa syns inte: musen är fulladdad.
4. Lektid: 60 min /Laddningstid: 1,5 - 2,5h

WARNING!

- Förvara och använd produkten i torra miljöer då musen inte är vattentät.
- Vid laddning ska du använda original USB-kabeln. Vi rekommenderar att man laddar batteriet efter den första användningen då detta kommer att öka batteriets kapacitet.
- Använd inte musen medan den laddas eller om någon del är sönder.
- Använd alltid musen under uppsikt av en vuxen.

DAN • MANUAL

Trin for trin:

1. Download Race 'n chase-appen fra App Store eller Google Play store eller scan QR-koden.
2. Tænd for musen ved at skubbe ON/OFF-knappen til ON. Et blåt lys vil derefter blinke.
3. Tænd for Bluetooth på din smartphone.
4. Åbn appen, tryk på PLAY og derefter på MATCH. Vent indtil det blå lys holder op med at blinke. Musen er nu forbundet til din smartphone.
5. Nu vises kontrolskærmen. Brug retningviserne til at flytte musen frem, tilbage, til venstre eller højre. Du kan justere hastigheden ved hjælp af SPEED-bjælken.
6. Hold din smartphone i vandret position, da dette er den bedste og nemmeste måde at bruge appen på.
7. For at lukke skal du lukke appen og indstille musekontakten til OFF.

Opladning:

1. Forbind musen til en strømkilde ved hjælp af USB-kablet.
2. Det røde lys er tændt: musen oplader.
3. Det røde lys er slukket: Musen er fuldt opladet.
4. Spilletid: x / opladningstid: 1,5 - 2,5h

БЕМÆРК!

- Opbevar og brug produktet i et tørt miljø. Musen er ikke vandtæt.
- Ved opladning skal du bruge det originale USB-kabel. Vi anbefaler at lade batteriet helt op efter første brug. Dette vil øge batterikapaciteten.
- Brug ikke musen under opladning eller hvis en del er defekt.
- Brug altid musen under opsyn af en voksen.

RUS • ИНСТРУКЦИЯ

Пошаговый план:

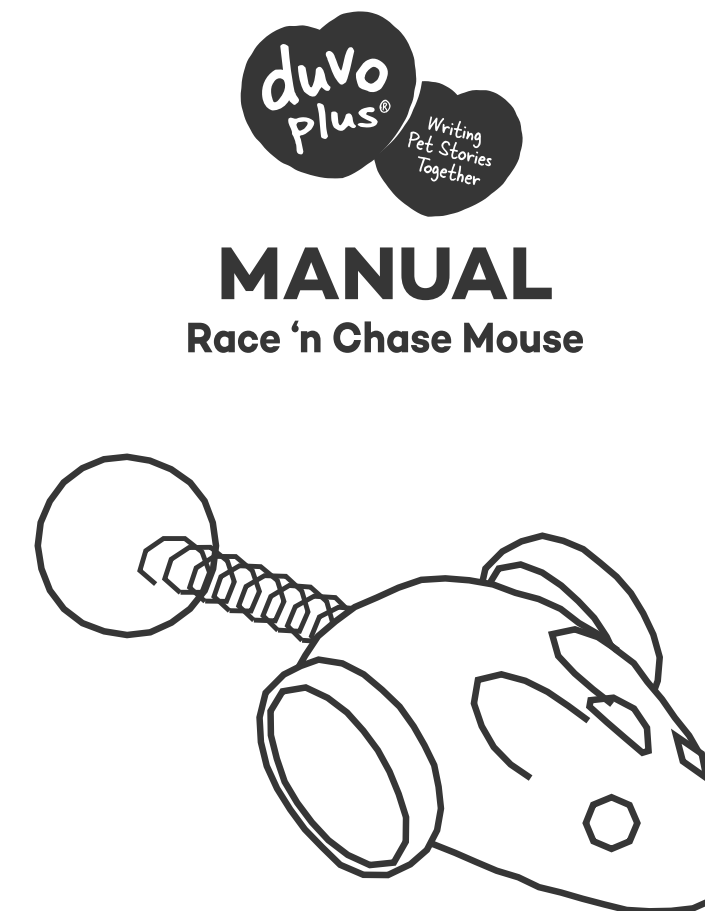
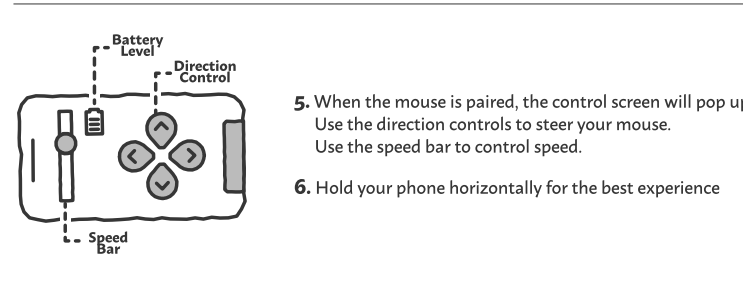
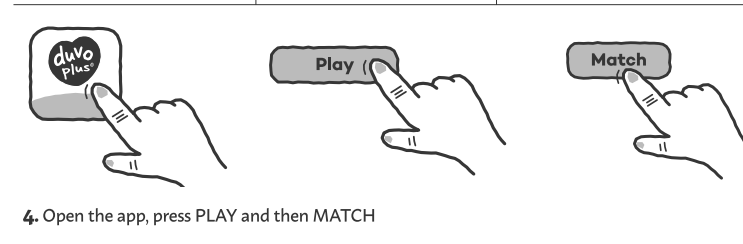
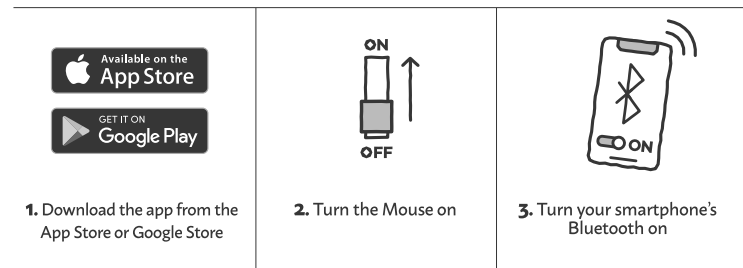
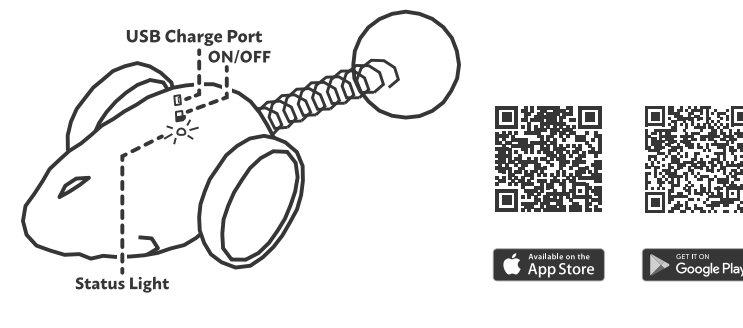
1. Загрузите приложение Race 'n Chase из магазинов App Store или Google Play или отсканируйте QR-код.
2. Включите мышь, установив кнопку ON/OFF в положение ON. После этого замигает синий индикатор.
3. Включите Bluetooth на своем смартфоне.
4. Откройте приложение, нажмите PLAY, а затем MATCH. Подождите, пока синий индикатор не перестанет мигать. Теперь мышь подключена к вашему смартфону.
5. Затем вы увидите экран управления. С помощью кнопки направления мышь может двигаться вперед, назад, влево и вправо. С помощью SPEED вы можете регулировать скорость.
6. Держите смартфон горизонтально — это лучший и самый простой способ использовать приложение.
7. Чтобы выйти, закройте приложение и установите переключатель мыши в положение OFF.

Зарядка:

1. Подключите мышь к розетке через USB-кабель.
2. Горит красный индикатор: мышь заряжается.
3. Красный индикатор не горит: мышь полностью заряжена.
4. Время работы: 60 min / Время зарядки: 1,5ч - 2,5ч

ВНИМАНИЕ!

- Храните и используйте продукт в сухом помещении. Мышь не является водонепроницаемой.
- Для зарядки используйте оригинальный кабель USB. Мы рекомендуем полностью зарядить аккумулятор после первого использования. Это позволит повысить емкость батареи.
- Не используйте мышь во время зарядки или при неисправности какой-либо детали.
- Всегда используйте мышь под присмотром взрослых.



MANUAL

Race 'n Chase Mouse

NLD • GEBRUIKSAANWIJZING

Stappenplan:

- Download de Race 'n chase app via de App Store, Google Play store of scan de QR-code.
- Zet de muis aan door de ON/OFF knop op ON te schuiven. Vervolgens zal een blauw lichtje flikkeren.
- Schakel Bluetooth in op uw smartphone.
- Open de app, druk op PLAY en vervolgens op MATCH. Wacht tot het blauwe lichtje stopt met knipperen. De muis is nu geconnecteerd met je smartphone.
- Vervolgens zie je het besturingsscherm verschijnen. Via de richtingswijzers kan de muis vooruit, achteruit, links of rechts bewegen. Met de SPEED bar kan u de snelheid aanpassen.
- Hou je smartphone horizontaal, dit is de beste en gemakkelijkste manier om de app te gebruiken.
- Afsluiten kan door de app te sluiten en de schakelaar van de muis op OFF te zetten.

Opladen:

- Verbindt de muis via de USB-kabel met een stopcontact.
- Het rode lichtje brandt: de muis laadt op.
- Het rode lichtje brandt niet: de muis is volledig opgeladen.
- Speeltijd: 60 min / oplaadtijd: 1,5 - 2,5u

OPGELET!

- Bewaar en gebruik het product in een droge omgeving. De muis is niet waterdicht.
- Gebruik bij het opladen de originele USB-kabel. We raden aan na het eerste gebruik, de batterij volledig op te laden. Dit zal de batterijcapaciteit bevorderen.
- Gebruik de muis niet tijdens het opladen of wanneer een onderdeel mankeert.
- Gebruik de muis altijd onder toezicht van een volwassenen.

FRA • MANUEL

Plan par étapes :

- Téléchargez l'application Race 'n Chase via l'App Store, le Google Play Store ou scannez le code QR.
- Allumez la souris en faisant glisser le bouton ON/OFF sur ON. Un témoin lumineux bleu clignote alors.
- Activez la fonction Bluetooth de votre Smartphone.
- Ouvrez l'application, appuyez sur PLAY et ensuite sur MATCH. Attendez que le témoin lumineux bleu arrête de clignoter. La souris est maintenant connectée à votre Smartphone.
- Ensuite, vous voyez apparaître l'écran de contrôle. Vous pouvez utiliser les indicateurs de direction pour déplacer la souris vers l'avant, l'arrière, la gauche ou la droite. La barre SPEED vous permet de régler la vitesse.
- Tenez votre Smartphone à l'horizontale. Il s'agit de la façon la plus simple et la plus efficace d'utiliser l'application.
- Quittez en fermant l'application et en réglant l'interrupteur de la souris sur OFF.

Charge :

- Connectez la souris à une prise de courant via le câble USB.
- Le témoin lumineux rouge est allumé : la souris est en cours de recharge.
- Le témoin lumineux rouge est éteint : la souris est entièrement chargée.
- Durée d'utilisation : 60 min / Temps de charge : 1,5 - 2,5h.

ATTENTION !

- Stockez et utilisez le produit dans un environnement sec. La souris n'est pas étanche.
- Utilisez le câble USB original pour charger le jouet. Nous conseillons de charger entièrement la batterie après la première utilisation pour améliorer la capacité de la batterie.
- N'utilisez pas la souris lorsqu'elle est en charge ou lorsqu'une pièce est défectueuse.
- Utilisez toujours la souris sous la surveillance d'un adulte.

ENG • MANUAL

Step-by-step:

- Download the Race 'n chase app from the App Store or Google Play store, or scan the QR-code.
- Switch on the mouse by sliding the ON/OFF button to ON. A blue light will then flash.
- Turn on Bluetooth on your smartphone.
- Open the app, press PLAY and then MATCH. Wait until the blue light stops flashing. The mouse is now connected to your smartphone.
- Now the control screen will appear. Use the direction indicators to move the mouse forward, backward, left or right. You can adjust the speed using the SPEED bar.
- Hold your smartphone horizontal, as this is the best and easiest way to use the app.
- To close, close the app and set the mouse switch to OFF.

Charging

- Connect the mouse to a power source using the USB cable.
- The red light is on: the mouse is charging.
- The red light is off: the mouse is fully charged.
- Playing time: 60 min / charging time: 1.5 - 2.5h

ATTENTION!

- Store and use the product in a dry environment. The mouse is not waterproof.
- When charging, use the original USB cable. We recommend fully charging the battery after the first use. This will increase the battery capacity.
- Do not use the mouse while charging or if any part is faulty.
- Always use the mouse under adult supervision.

DEU • ANLEITUNG

So gehen Sie vor:

- Laden Sie die App Race 'n chase aus dem App Store oder dem Google Play Store herunter oder scannen Sie den QR-Code.
- Schalten Sie die Maus ein, indem Sie den ON/OFF-Schalter auf ON stellen. Eine blaue Leuchte beginnt zu blinken.
- Schalten Sie Bluetooth auf Ihrem Smartphone ein.
- Öffnen Sie die App, drücken Sie die PLAY-Taste und danach die MATCH-Taste. Warten Sie, bis die blaue Leuchte zu blinken aufhört. Die Maus ist jetzt mit Ihrem Smartphone verbunden.
- Anschließend wird der Kontrollbildschirm angezeigt. Mit den Richtungsanzeigern kann die Maus vor- bzw. rückwärts, nach links oder rechts bewegt werden. Sie können die Geschwindigkeit mit der SPEED-Leiste anpassen.
- Halten Sie Ihr Smartphone horizontal. So können Sie die App optimal verwenden.
- Sie beenden das Spiel, indem Sie die App schließen und den Schalter der Maus auf OFF stellen.

Aufladen:

- Schließen Sie die Maus über das USB-Kabel an eine Steckdose an.
- Die rote Leuchte leuchtet: Die Maus wird aufgeladen.
- Die rote Leuchte leuchtet nicht: Die Maus ist aufgeladen.
- Spielzeit: 60 min / Ladezeit: 1,5 - 2,5h

ACHTUNG!

- Das Produkt muss in einer trockenen Umgebung aufbewahrt und verwendet werden. Die Maus ist nicht wasserdicht.
- Verwenden Sie das mitgelieferte USB-Kabel zum Aufladen. Wir empfehlen, die Batterie nach der ersten Verwendung ganz aufzuladen. Dies wird die Batterieleistung steigern.
- Verwenden Sie die Maus nicht beim Aufladen oder wenn ein Teil fehlt.
- Die Maus muss stets unter der Aufsicht eines Erwachsenen verwendet werden.

SPA • INSTRUCCIONES

Pasos:

- Descárgate la app Race 'n chase desde App Store, Google Play o escanea el código QR.
- Enciende el ratón deslizando el interruptor de ON/OFF hacia la posición de ON. A continuación parpadeará una luz azul.
- Conecta el Bluetooth en tu smartphone.
- Abre la app, presiona PLAY y, a continuación, MATCH. Espera a que la luz azul deje de parpadear. Ahora el ratón está conectado a tu smartphone.
- Seguidamente verás aparecer la pantalla de control. A través de las flechas de dirección, podrás desplazar al ratón hacia delante, hacia atrás, hacia la izquierda o hacia la derecha. La barra SPEED permite ajustar la velocidad.
- Mantén tu smartphone en posición horizontal. Es la mejor forma, y la más sencilla, de utilizar la app.
- Puedes terminar el juego cerrando la app y deslizando el interruptor del ratón a la posición de OFF.

Carga:

- Conecta el ratón a una toma de corriente a través del cable USB.
- Si se enciende la luz roja: el ratón se está cargando.
- Si se apaga la luz roja: el ratón está totalmente cargado.
- Duración de juego: 60 min / duración de carga: 1,5 - 2,5h

¡ATENCIÓN!

- Guarda y utiliza el producto en un entorno seco. El ratón no puede sumergirse en agua.
- Para la carga utiliza el cable USB original. Se recomienda cargar completamente la batería después de su primer uso. Esto mejorará la capacidad de la batería.
- No utilices el ratón durante la carga o cuando alguna pieza esté defectuosa.
- Utiliza el ratón siempre bajo la supervisión de un adulto.

POR • MANUAL

Passo a passo:

- Descarregue a aplicação Race 'n chase da App Store ou Google Play ou digitalize o código QR.
- Ligue o rato, fazendo deslizar o botão ON/OFF (ligar/desligar) para ON (ligar). Uma luz azul começa a piscar.
- Ative o Bluetooth no seu smartphone.

- Abra a aplicação, prima PLAY (ativar) e depois MATCH (associar). Aguarde que a luz azul deixe de piscar. O rato está agora ligado ao seu smartphone.
- De seguida, é exibido o ecrã de controlo. Use os indicadores de direção para deslocar o rato para a frente, para trás, para a esquerda ou para a direita. Pode ajustar a velocidade usando a barra SPEED (velocidade).
- Mantenha o seu smartphone numa posição horizontal, pois esta é a maneira mais fácil e adequada para utilizar a aplicação.
- Para terminar, feche a aplicação e coloque o interruptor do rato em OFF (desligar).

Carregamento:

- Ligue o rato a uma fonte de alimentação utilizando o cabo USB.
- Luz vermelha acesa: o rato está a carregar.
- Luz vermelha desligada: o rato está totalmente carregado.
- Tempo de funcionamento: 60 min / tempo de carregamento: 1,5 - 2,5h

ATENÇÃO!

- Guarde e utilize o produto em ambiente seco. O rato não é impermeável.
- Para carregar, utilize o cabo USB original. Recomendamos o carregamento total da bateria após a primeira utilização. Desta forma, irá aumentar a capacidade da bateria.
- Não utilize o rato durante o carregamento ou se algum componente apresentar um qualquer defeito.
- Utilize o rato sempre sob a supervisão de um adulto.

ITA • MANUALE

Procedura:

- Scaricare l'applicazione Race 'n chase da App Store, Google Play store o scansionare il codice QR.
- Accendere il topolino facendo scorrere il pulsante ON/OFF su ON. Una luce blu inizierà a lampeggiare.
- Attivare il Bluetooth sullo smartphone.
- Aprire l'applicazione, premere su PLAY e successivamente su MATCH. Attendere che la luce blu smetta di lampeggiare. Il topolino è ora connesso con lo smartphone.
- A questo punto sarà visualizzata la schermata di controllo. Le frecce permettono di far muovere il topolino avanti, indietro, a sinistra e a destra. La velocità è regolabile tramite la barra SPEED.
- Il modo migliore e più semplice per utilizzare l'applicazione è tenere lo smartphone in posizione orizzontale.
- Per spegnere è sufficiente chiudere l'applicazione e far scorrere l'interruttore del topolino su OFF.

Ricarica:

- Collegare il topolino a una presa di corrente tramite il cavo USB.
- La luce rossa si accende: il topolino è in carica.
- La luce rossa è spenta: la carica è completa.
- Autonomia: 60 min / Tempo di ricarica: 1,5 - 2,5h